

OVER 25 YEARS WORLDWIDE



THE LUXURY OF PURE NATURE

*EST*



# ΣΥΓΧΑΡΗΤΗΡΙΑ!

Τώρα είστε ιδιοκτήτης του HYLA συστήματος καθαρισμού αέρα και χώρου!

Αγοράζοντας το δικό σας σύστημα HYLA, κάνατε ένα σημαντικό βήμα μπροστά, στο να νιώσετε περισσότερο υγιείς και άνετοι. Η συνεχής χρήση του δικού σας HYLA, θα σας βοηθήσει να συνειδητοποιήσετε το πόσο πολύ μειώνει την σκόνη από τους χώρους σας και από τον αέρα.

Επιπλέον, η απόφασή σας να αγοράσετε ένα HYLA θα βοηθήσει στο να αναδειχθεί σε περισσότερο κόσμο η χρήση τέτοιων ανώτερων συστημάτων φιλτραρίσματος που βασίζονται στο νερό!



János Pogačar  
HYLA S.O.O.

Ως μία παγκοσμίως φήμης εταιρία, έχουμε σαν στόχο να παράγουμε - με μέσο τη συνεχή καινοτομία, την έρευνα της αγοράς και την ανάλυση - μονάχα το καλύτερο για τους πελάτες μας.

Η HYLA συνδυάζει τεχνολογία που προσανατολίζεται στο μέλλον, ύψιστη ποιότητα, ασφάλεια στα προϊόντα της και περιβαλλοντολογική εφθγοσύνη, βασισμένη στη δική μας μοναδική, παγκόσμια πατενταρισμένη τεχνολογία του διαχωριστή.

Εκτιμούμε πάρα πολύ την εμπιστοσύνη σας στα προϊόντα και την εταιρία μας.



Wilfried Metzger  
HYLA International  
GmbH & Co. KG







# ΚΑΛΩΣ ΗΡΘΑΤΕ ΣΤΗΝ ΟΙΚΟΓΕΝΕΙΑ ΤΗΣ HYLA!

---

Τα συστήματα HYLA πωλούνται παγκοσμίως για πάνω από 25 χρόνια!

Οι μηχανικοί μας βελτιώνουν συνεχώς το HYLA σύστημα κάνοντάς το ακόμη πιο χρήσιμο, πιο εύκολο στη χρήση και πιο λειτουργικό. Για πολύ καιρό, πολλοί άνθρωποι σε όλο τον κόσμο πειραματίζονταν με διαφορετικούς τρόπους και μεθόδους ώστε να καταφέρουν να διατηρήσουν τα σπίτια τους όσο το δυνατόν πιο καθαρά.

Μαζί τα καταφέρουμε!

Με την απόκτηση ενός συστήματος HYLA γίνετε επιπλέον μέλος αυτής της υπέροχης παγκόσμιας οικογένειας της HYLA!

Για περισσότερες πληροφορίες παρακαλούμε μην διστάσετε να επικοινωνήσετε με τον δικό σας αντιπρόσωπο της HYLA ή επισκεφτείτε τη ιστοσελίδα μας [www.hyla.com](http://www.hyla.com).

**Διασκεδάστε με το δικό σας HYLA και απολαύστε το!**

Η HYLA κάνει την αναπνοή εμπειρία!





# Η ΦΥΣΗ ΣΤΟ ΣΠΙΤΙ ΣΑΣ

---

Κάθε μέρα φαίνεται να μαθαίνουμε όλο και περισσότερα ανησυχητικά νέα σχετικά με το περιβάλλον μας. Κατεστραμμένα δάση, μόλυνση του περιβάλλοντος, εργοστασιακή ομίχλη και τρόπος στο στρώμα του όρντος είναι κάποια από τα πράγματα που γνωρίζουμε.

Εξαιτίας αυτών των αιτιών, πολυάριθμες ασθένειες συζώνονται ταχύτερα – και προσβάλλουν ιδιαίτερα τα παιδιά μας. Οι αλλεργίες και το άσθμα, δυστυχώς, έχουν παύσει πλέον να είναι σπάνια. Σήμερα, ένα στα τρία παιδιά είναι προσβεβλημένα και ούτε καν οι ενήλικες δεν μπορούν να είναι σίγουροι ότι το ανοσοποιητικό τους σύστημα θα μπορεί να αντιστέκεται μόλις στην οικολογική καταστροφή.

Όλοι μας ανησυχούμε με τις αλλαγές στο περιβάλλον μας και θέλουμε να προσφέρουμε στα παιδιά μας και στους εαυτούς μας το καλύτερο που μπορούμε.

Αγοράζοντας το δικό σας HYL A κάνετε ένα σημαντικό βήμα στο να βελτιώσετε την ποιότητα της ζωής και της υγείας σας μέσα στο σπίτι σας.

Η αντιμετώπιση των περιβαλλοντολογικών καταστροφών απαιτεί δράση σε παγκόσμιο επίπεδο και τώρα που είστε μέλος της παγκόσμιας οικογένειας της HYL A, είναι η ευκαιρία σας να αναλάβετε δράση στο σπίτι.

Η HYL A κάνει την αναπνοή εμετρια!







# ΠΟΙΟΤΗΤΑ ΖΩΗΣ

---

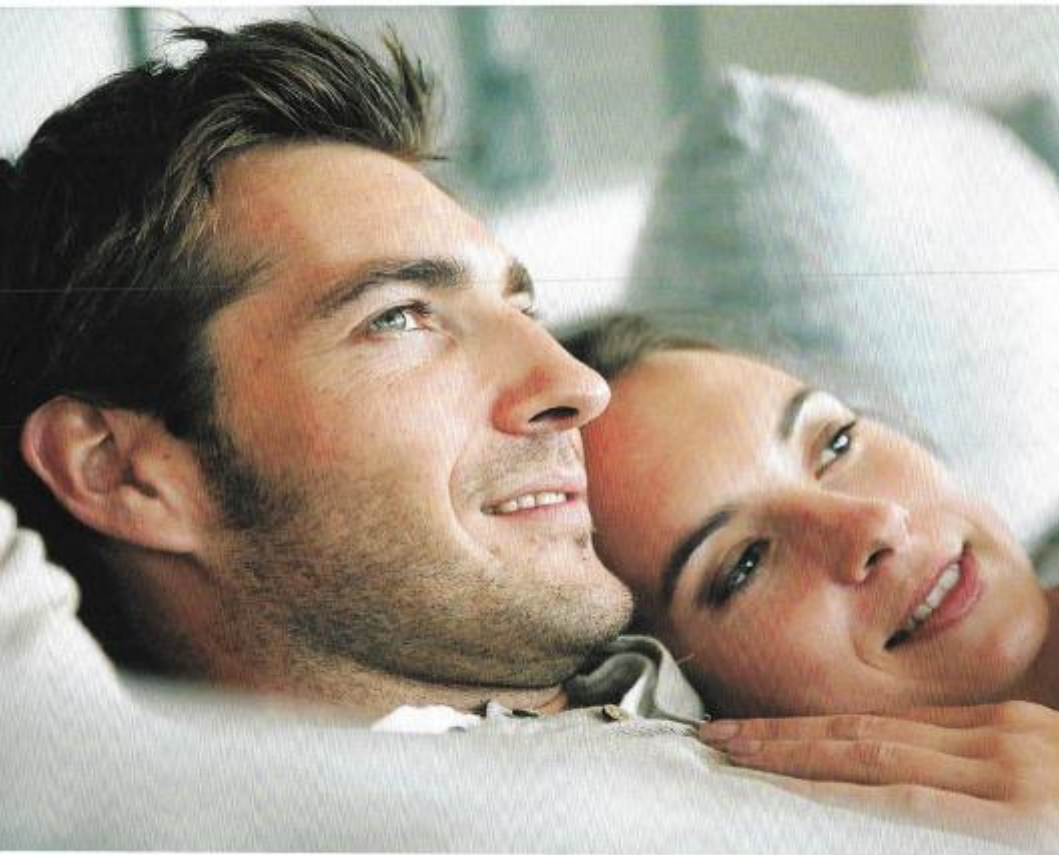
Όλοι ονειρεύονται ένα καθαρό, υγιεινό και άνετο σπίτι. Ένα καθαρό και υγιεινό εσωτερικό περιβάλλον του σπιτιού είναι βασικός τρόπος ζωής για όλους τους πελάτες του HYLA. Η καθαρότητα αντιπροσωπεύει τη ποιότητα ζωής και παρέχεται από τη HYLA σε όλο τον κόσμο καθώς και στο δικό σας σπίτι.

Το HYLA σύστημα συμβάλλει σημαντικά στην αναβάθμιση της περιβαλλοντολογικής εγρήγορης και σας δίνει την ευκαιρία να αναλάβετε δράση στο σπίτι σας.

Με το HYLA σύστημα θα είστε σε θέση να δημιουργήσετε τα εφέ των φυσικών φαινομένων – βροχής και θερμότητας (γκέιμπερ) – στο σπίτι σας.

Αδράξτε τη στιγμή και απολαύστε τη φύση κάθε μέρα!

Η HYLA κάνει την αναπνοή εμπεριεία





# ΣΤΟΧΟΙ ΚΑΙ ΕΠΙΘΥΜΙΕΣ

---

Ο κάθε ένας από εμάς έχει στόχους και επιθυμίες. Για να τους επιτύχουμε περνούμαστε σε διαφορετικά μονοπάτια.

Επιλέγοντας το HYLÁ έχετε αποδείξει πως είστε έτοιμοι να εμπιστευτείτε ένα καινούριο, μοναδικό προϊόν της εταιρίας μας! Προφανώς, αυτό ήταν το δικό σας αρχικό βήμα προς το δικό σας μονοπάτι της ζωής.

Η HYLÁ μπορεί να σας υποστηρίξει στο να επιτύχετε τους στόχους σας και να συνειδητοποιήσετε τις επιθυμίες σας.

Μη διστάσετε να ζητήσετε από τον δικό σας αντιπρόσωπο της HYLÁ λεπτομερείς πληροφορίες σχετικά με την οικογένεια της HYLÁ.

Η HYLÁ κάνει την αναπνοή εμπειρία!

# ΥΨΗΛΗ ΤΕΧΝΟΛΟΓΙΑ

HYLA **EST** SEPARATOR TECHNOLOGY

Η μοναδική παγκόσμια πατενταρισμένη τεχνολογία του διαχωριστή σάς εγγυάται ότι το HYLA είναι ένα προϊόν υψηλής τεχνικής. Το σύστημα φιλτράρισματος HYLA EST βασίζεται σ' ένα συναρπαστικό φυσικό φαινόμενο – τον θερμισμό (γκέιζερ).

Ο αέρας και η ακόνη, καθώς εισέρχονται στο κάδο νερού του HYLA δημιουργούν ένα ανοδικό ρεύμα νερού – τον Θερμισμό HYLA. Αυτή η ενέργεια εξασφαλίζει βελτιστοποιημένο φιλτράρισμα δημιουργώντας ένα μείγμα από σταγονίδια νερού και σωματίδια ακόνης στον διαχωριστή.



EST διαχωριστής

Για την παραγωγή του HYLA συστήματός μας χρησιμοποιούμε μόνο τα υψηλής ποιότητας υλικά.

Οι σχολαστικές μέθοδοι παραγωγής μας (πιστοποιημένες με ISO 9001) μπορούν να εγγυηθούν τη διάρκεια ζωής και την αξιοπιστία του προϊόντος μας. Το HYLA συμμορφώνεται με όλα τα παγκοσμίως αναγνωρισμένα πρότυπα δοκιμών, για παράδειγμα τα SMO, SEV, UL, CSA, KC, CCC, EAC and ENEC και λοιπά.

Η HYLA αντιπροσωπεύει την ποιότητα και την εμπιστοσύνη.

Παρακαλούμε ζητήστε από τον αντιπρόσωπό μας να σας ενημερώσει σχετικά με την εξαιρετική εγγύηση της HYLA ή επισκεφτείτε την ιστοσελίδα μας [www.hyla.com](http://www.hyla.com).



Λοκρίδια | ΣΑΘΕΡΝΙΑ





**HYLA d.o.o.**

ΕΓΚΑΤΑΣΤΑΣΕΙΣ ΠΑΡΑΓΩΓΗΣ

---

# HYLA INTERNATIONAL GMBH & CO. KG

ΤΑ ΚΕΝΤΡΙΚΑ ΓΡΑΦΕΙΑ ΜΑΡΚΕΤΙΝΓΚ &  
ΠΩΛΗΣΕΩΝ ΤΗΣ HYLA



ΦΙΑΝΤΕΡΣΤΑΝΤ | ΓΕΡΜΑΝΙΑ







# Η ΥΠΕΡΟΧΗ ΤΗΣ ΗΥΛΑ ΣΤΗΝ ΕΞΥΠΗΡΕΤΗΣΗ ΠΕΛΑΤΩΝ

---

Η ΗΥΛΑ παρέχει στους πελάτες της ένα προϊόν υψηλής τεχνολογίας και μια εξαιρετική εξυπηρέτηση!

Γνωρίζουμε ότι μόνον οι πιο ικανοποιημένοι πελάτες μας θα προτείνουν και θα υποδεικνύουν το προϊόν μας.

Αν, λοιπόν, έχετε τις όποιες απορίες σχετικά με τις εφαρμογές και τις λειτουργίες του δικού σας συστήματος ΗΥΛΑ, παρακαλούμε επικοινωνήστε με τον ανευπρόσωπο της ΗΥΛΑ.

Για τεχνική εξυπηρέτηση (service) του συστήματος ΗΥΛΑ παρακαλούμε επικοινωνήστε με τον αποκλειστικό διανομέα της ΗΥΛΑ από τον οποίο αγοράσατε το δικό σας σύστημα.

Παρακαλούμε, για πληροφορίες και λεπτομέρειες, ανατρέξτε στην εγγύηση που σας έχει δώσει ο αποκλειστικός διανομέας.

Για περισσότερες πληροφορίες για τη ΗΥΛΑ επισκεφτείτε την ιστοσελίδα μας [www.hyla.com](http://www.hyla.com).





# ΕΓΧΕΙΡΙΔΙΟ ΧΡΗΣΗΣ ΤΟΥ HYLA EST



# HYLA EST ΣΥΣΤΗΜΑ ΚΑΘΑΡΙΣΜΟΥ ΑΕΡΑ ΚΑΙ ΧΩΡΟΥ

Το σύστημα καθαρισμού EST της HYLA αντλεί και καθαρίζει τον αέρα μέσω φιλτραρίσματος που έχει σαν βάση το νερό. Το σύστημα προορίζεται μόνο για την οικιακή χρήση.

## Εφαρμογές:

- Καθαρισμός του αέρα και εξουδετέρωση της κακοσμίας
- Συνήθης εσωτερική στεγνή αναρρόφηση
- Βαθύς καθαρισμός με ηλεκτρικές και περιστροφικές (turbo) βούρτσες
- Υγρή αναρρόφηση
- Υγρός καθαρισμός σκληρών/λείων δαπέδων
- Υγρός καθαρισμός τάπητα, χαλιών, ταπετσαρίας, καλυμμάτων

## ΠΡΟΔΙΑΓΡΑΦΕΣ:

Τάση	220-240 V, 50/60 Hz
Ισχύς Hyla	200 W -σε κατάσταση καθαρισμού αέρα, 730 W -σε κατάσταση αναρρόφησης
Ισχύς Ηλεκτρικού αεροφύλου	150 W
Μέγιστη ροή αέρα	2,5 m <sup>3</sup> /s
Χωρητικότητα δοχείου νερού	4 λίτρα (ως την ένδειξη επιπέδου του νερού)
Επίπεδο θορύβου	75-78 dB

# ΣΗΜΑΝΤΙΚΕΣ ΟΔΗΓΙΕΣ ΑΣΦΑΛΕΙΑΣ

## ΠΑΡΑΚΑΛΟΥΜΕ ΔΙΑΒΑΣΤΕ ΟΛΕΣ ΤΙΣ ΟΔΗΓΙΕΣ ΠΡΙΝ ΤΗ ΧΡΗΣΗ ΤΟΥ ΗΥΛΑ ΕΣΤ ΣΥΣΤΗΜΑΤΟΣ ΚΑΘΑΡΙΣΜΟΥ

### ΠΡΟΣΟΧΗ

**Κατά τη χρήση οποιασδήποτε ηλεκτρικής συσκευής, πρέπει πάντοτε να ακολουθούνται ορισμένες βασικές προφυλάξεις. Για να μειώσετε τον κίνδυνο φωτιάς, ηλεκτροπληξίας ή τραυματισμού:**

- Μην αφήνετε καμία ηλεκτρική συσκευή στην πρίζα εν απουσία σας. Να αφαιρείτε πάντοτε τη συσκευή από την πρίζα, όταν δεν την χρησιμοποιείτε και όταν την καθαρίζετε ή πριν την οποιαδήποτε επίσκεψη.
- Να γίνεται χρήση μόνο σε εσωτερικούς χώρους.
- Μην επιτρέπετε η συσκευή να χρησιμοποιείται ως παιχνίδι. Όταν η συσκευή χρησιμοποιείται από ή κοντά σε παιδιά, είναι απαραίτητο να επιβλέπεται από κοντά.
- Να γίνεται χρήση μόνο σύμφωνα με τη περιγραφή του συγκεκριμένου εγχειριδίου

χρήσης. Χρησιμοποιήστε μόνο τα προτεινόμενα από τον κατασκευαστή εξαρτήματα.

- Μην χρησιμοποιείτε τη συσκευή με κατεστραμμένο καλώδιο ή βύσμα. Αν η συσκευή σας δεν λειτουργεί όπως θα έπρεπε, αν έχει υποστεί πτώση, αν έχει αφεθεί σε εξωτερικό χώρο ή αν έχει ριφθεί στο νερό, παρακαλούμε μεταφέρετε την σε ένα κέντρο επισκευής.
- Μην ελκύετε ή μεταφέρετε τη συσκευή από το καλώδιο και ούτε να χρησιμοποιείτε το καλώδιο σαν χειρολαβή. Μην κλείνετε την πόρτα πάνω στο καλώδιο και να μην το τραβάτε σε αιχμηρές πλευρές ή γωνίες. Μην περνάτε τη συσκευή πατώντας πάνω στο καλώδιο. Διατηρήστε το καλώδιο μακριά από θερμαινόμενους χώρους.
- Μην αποσυνδέετε τη συσκευή τραβώντας το καλώδιο. Για να αποσυνδέσετε τη συσκευή ελκύσατε από το βύσμα και όχι από το καλώδιο.
- Μη μεταχειρίζεστε το βύσμα ή το καλώδιο με βρεγμένα χέρια.
- Μη βάζετε αντικείμενα στα ανοίγματα της συσκευής. Μη χρησιμοποιείτε τη συσκευή με φραγμένα ανοίγματα - φροντίστε να είναι απαλλαγμένη από σκόνη, χυοείδια, τρίχες και οτιδήποτε άλλο που μπορεί να μειώσει τη ροή του αέρα.
- Διατηρήστε μαλλιά, φαρδιά ρούχα, δάχτυλα και κάθε μέρος του σώματος μακριά από ανοίγματα και κινούμενα μέρη της συσκευής.
- Κλείστε όλους τους διακόπτες/κουμπιά προτού αποσυνδέσετε τη συσκευή.
- Προσέχετε ιδιαίτερα όταν καθαρίζετε σκάλες.



- Μη χρησιμοποιείτε τη συσκευή για την αναρρόφηση υγρών εύφλεκτων υλικών ή καυσίμων, όπως η βενζίνη, και μη τη χρησιμοποιείτε σε περιοχές όπου υπάρχει παρουσία τέτοιων υλικών.
- Η συσκευή αυτή παρέχεται με διπλό μονωτικό υλικό. Χρησιμοποιήστε μόνο πανομοιότυπα ανταλλακτικά.
- Μη χρησιμοποιείτε τη συσκευή χωρίς νερό για φίλτρο στο δοχείο νερού.
- Μη χρησιμοποιείτε τη συσκευή για αναρρόφηση οποιουδήποτε αντικειμένου φλέγεται ή βνάζει καπνό, όπως τσιγάρα, σπίρτα ή καυτές στάχτες.
- Μη χρησιμοποιείτε το ηλεκτρικό ακροφύσιο σε εξωτερικούς χώρους ή πάνω σε υγρές επιφάνειες.
- Αυτή η συσκευή μπορεί να χρησιμοποιηθεί από παιδιά ηλικίας από 8 ετών και άνω και τα άτομα με μειωμένες σωματικές, αισθητηριακές ή διανοητικές ικανότητες ή έλλειψη εμπειρίας και γνώσης, μόνο αν έχουν επιτήρηση ή οδηγίες σχετικά με τη χρήση της συσκευής με ασφαλή τρόπο και να κατανοούν πλήρως τους κινδύνους που εμπλέκονται.
- Τα παιδιά δεν πρέπει να παίζουν με τη συσκευή.
- Ο καθαρισμός και η συντήρηση δεν θα πρέπει να γίνονται από τα παιδιά χωρίς επίβλεψη.
- Εάν το καλώδιο ρεύματος έχει υποστεί ζημιά, πρέπει να αντικατασταθεί από τον κατασκευαστή, τον αντιπρόσωπο σέρβις ή από πρόσωπο εξειδικευμένο προσωπικό, προκειμένου να αποφευχθεί ο κίνδυνος.

- Πριν από συνδέσεις ή αποσυνδέσεις το ηλεκτρικό ακροφύσιο, πάντοτε κλείνετε τη συσκευή.
- Η μονάδα αυτή είναι προορισμένη μόνο για χρήση υπό παρακολούθηση.

**Προσοχή:** Ο εύκαμπτος σωλήνας αναρρόφησης παρέχει ηλεκτρο συνδέσεις:

- Δεν πρέπει να χρησιμοποιείτε για την αναρρόφηση υγρών.
- Δεν πρέπει να βυθίζεται στο νερό.
- Ο σωλήνας πρέπει να ελέγχεται τακτικά και να μη χρησιμοποιείται αν έχει υποστεί βλάβη.

**Προσοχή:** Κίνδυνος έκρηξης εάν η μπαταρία αντικαθίσταται από λανθασμένο τύπο. Απορρίψτε τις χρησιμοποιημένες μπαταρίες σύμφωνα με τις οδηγίες.

## ΦΥΛΑΞΤΕ ΑΥΤΕΣ ΤΙΣ ΟΔΗΓΙΕΣ



**ΔΗΛΩΣΗ  
ΣΥΜΜΟΡΦΩΣΗΣ**

Κατασκευαστής: HYLA d.o.o.  
Brdniška ulica 47  
1231 LJUBLJANA-ČRNUČE  
SLOVENIA

Λεπτομέρειες ηλεκτρικών εξαρτημάτων:

**HYLA ΣΥΣΤΗΜΑ ΚΑΘΑΡΙΣΜΟΥ ΑΕΡΑ ΚΑΙ ΧΩΡΟΥ**

Μοντέλο: **HYLA – EST**

Οδηγίες με τις οποίες το μοντέλο αυτό συμμορφώνεται:

**2004/108/EC – Ηλεκτρομαγνητικής Συμβατότητας**

**(EMC – Electromagnetic Compatibility)**

**2006/95/EC – Εξαρτημάτων Χαμηλής Τάσης**

**(LVD – Low Voltage Equipment)**

Εναρμονισμένα Πρότυπα που εφαρμόστηκαν με στόχο την επαλήθευση της συμμόρφωσης με τις οδηγίες:

**EMVG**

EN 55014-1

EN 55014-2

EN 61000-3-2

EN 61000-3-3

**Ηλεκτρομαγνητική συμβατότητα (EMC)**

EN 60335-1

EN 60335-2-2

EN 62233

Ljubljana, 24 Νοεμβρίου 2016

HYLA d.o.o.:

Janez Pogačar

Σε περίπτωση τροποποίησης του προϊόντος, η οποία δεν έχει συμφωνηθεί μαζί μας, αυτή η δήλωση ακυρώνεται και αχρηστεύεται και λήγει η εγγύηση.





CENTRIFUGAL SEPARATION



# HYLA EST

## ΤΜΗΜΑΤΑ

1. Μοτέρ/κινητήρας με τον διαχωριστή EST
2. Δοχείο νερού
3. Τροχοφόρα βάση



Διαχωριστής  
EST



# ΠΡΟΕΤΟΙΜΑΣΙΑ ΓΙΑ ΧΡΗΣΗ

- Γεμίστε το δοχείο νερού με νερό ως την ένδειξη του δοχείου νερού και του σιελήνα του πίδακα – γέιζερ (4 λίτρα).
- Χρησιμοποιήστε το χερούλι του δοχείου νερού για να μεταφέρετε και να ασφαλίσετε το μοτέρ/ αντήρα πάνω στο δοχείο νερού.



## ΚΑΘΑΡΙΣΜΟΣ ΑΕΡΑ

Η ισχύς του μοτέρ/κινητήρα ελαττώνεται για βέλτιστη ροή αέρα και χαμηλότερο θόρυβο. Χρησιμοποιήστε τη συσκευή με το κάλυμμα μείωσης θορύβου. Προσθέστε, αν θέλετε, μερικές σταγόνες αρώματος. Χρησιμοποιήστε μόνο αρώματα που δεν είναι σε μορφή σφρού.



## ΑΡΩΜΑΤΑ ΗΥΛΑ

Υπάρχουν διαθέσιμα 8 διαφορετικά φυσικά αρώματα της ΗΥΛΑ: Λεβάντα, Πεύκο, Λεμόνι, Ευκάλυπτος, Βανίλια-Φράουλα, Everest, Exotic και Μενθόλη.

Διαθέσιμα σε μεμονωμένα μπουκάλια των 90 ml και σε σετ 4 x 90 ml το καθένα.



Σετ αρωμάτων ΗΥΛΑ LPLE (4 x 90 ml):  
Λεβάντα | Πεύκο | Λεμόνι | Ευκάλυπτος



Σετ αρωμάτων ΗΥΛΑ VEEM (4 x 90 ml):  
Βανίλια-Φράουλα | Everest | Exotic | Μενθόλη

# ΗΥΛΑ ΒΑΣΙΚΟΣ ΕΞΟΠΛΙΣΜΟΣ

1. Εύκαμπτος σωλήνας αναρρόφησης
2. Άκαμπτος σωλήνας EST για στεγνή αναρρόφηση (2 κομμάτια)
3. Εργαλείο στεγνών περσινών
4. Πρότυπο σετ ακροφυσίου
5. Βούρτσα ραχών
6. Βούρτσα επίπλων
7. Βούρτσα για όλες τις χρήσεις



# ΗΥΛΑ ΕΣΤ VENTUS ΣΕΤ ΗΛΕΚΤΡΙΚΟΥ ΑΚΡΟΦΥΣΙΟΥ

1. Ηλεκτρικό ακροφύσιο.
2. Ηλεκτρικός εύσταμπος σωλήνας EST με μονάδα απομακρυσμένου ελέγχου (τηλεχειριστήριο)
3. Ηλεκτρικός άκαμπτος σωλήνας EST (2 κομμάτια)



# ΒΑΘΥΣ ΚΑΘΑΡΙΣΜΟΣ ΤΑΠΗΤΩΝ/ΧΑΛΙΩΝ

ΜΕ ΤΟ ΗΛΕΚΤΡΙΚΟ ΑΚΡΟΦΥΣΙΟ ΗΥΛΑ

Παρακαλούμε να κλείνετε πάντοτε τον κεντρικό διακόπτη του συστήματος ΗΥΛΑ προτού συνδέσετε ή αποσυνδέσετε το ηλεκτρικό ακροφύσιο. Πριν τη σύνδεση/αποσύνδεση, τοποθετείτε το ηλεκτρικό ακροφύσιο πάνω σε σταθερή και επίπεδη επιφάνεια και βεβαιωθείτε ότι είναι σε όρθια θέση και κλειδωμένα. Συνδέστε τους ηλεκτρικούς άκαμπτους σωλήνες με το ηλεκτρικό ακροφύσιο. Το καλώδιο ρεύματος του ηλεκτρικού ακροφυσίου πρέπει να είναι συνδεδεμένο με την έξοδο του ηλεκτρικού εύκαμπτου σωλήνα, που βρίσκεται στη χειρολαβή και τότε ο ηλεκτρικός εύκαμπτος σωλήνας συνδέεται στο μοτέρ/κινητήρα. Ο κεντρικός διακόπτης θα θέσει σε λειτουργία το ηλεκτρικό ακροφύσιο. Για να ενεργοποιήσετε το ηλεκτρικό ακροφύσιο, το απελευθερώνεται από την κλειδωμένη όρθια θέση στην οποία είναι τοποθετημένο, πατώντας το κουμπί που βρίσκεται στα αριστερά του περιμετρεζόμενου λαμπίου. Θα παρατηρήσετε ένα πράσινο λαμπίκι το οποίο υποδεικνύει την λειτουργία. Μπορείτε επίσης να χρησιμοποιήσετε τη μονάδα αποκατασκευασμένου «ελέγχου» (τηλεχειριστήριο) για να θέσετε το ηλεκτρικό ακροφύσιο και το ΗΥΛΑ σε λειτουργία ή να το απενεργοποιήσετε.

#### Συντήρηση:

- Αποσυνδέστε το ρεύμα από το ηλεκτρικό ακροφύσιο.
- Οι κλωστές από τους τάπητες και τα χαλιά μπορούν να αφαιρεθούν από τη βούρσα κάθοντάς τες και ουλλέγοντάς τες με την αναρρόφηση.

#### ΠΡΟΣΟΧΗ

Μη χρησιμοποιείτε το ηλεκτρικό ακροφύσιο σε εξωτερικούς χώρους ή σε υγρές επιφάνειες. Αν το ηλεκτρικό ακροφύσιο υπερθερμανθεί, η ενσωματωμένη θερμική προστασία κλείνει το ακροφύσιο και ο δείκτης με το κόκκινο φως ανάβει. Σε αυτή την περίπτωση μην αγγίζετε το κύλινδρο της βούρσας. Αποσυνδέστε το ρεύμα από το ηλεκτρικό ακροφύσιο. Αφού καθαριστεί όλο αντικείμενο εμπόδιζε το κύλινδρο, πιατήστε το κουμπί επαναφοράς. Το ηλεκτρικό ακροφύσιο θα λειτουργήσει όταν επανασυνδεθεί με το ρεύμα. Προσέχετε ώστε μέρη του σώματος και σφοδρά ρούχα να μην είναι κοντά σε περιαρροζόμενα μέρη.



# ΒΑΘΥΣ ΚΑΘΑΡΙΣΜΟΣ ΤΑΠΕΤΣΑΡΙΩΝ/ΚΑΛΥΜΜΑΤΩΝ

## ΜΕ ΤΗΝ ΗΛΕΚΤΡΙΚΗ ΒΟΥΡΤΣΑ ΧΕΙΡΟΣ (ΠΡΟΑΙΡΕΤΙΚΗ)

Συνδέστε την στον ηλεκτρικό κύκλωπο σωλήνα. Είναι σχεδιασμένη για να μαζεύει μόνο στερεά υπολείμματα.

### Συντήρηση:

- Αποσυνδέστε το καλώδιο ρεύματος από την παροχή.
- Οι κλωστές από τους τάπητες και τα χαλιά μπορούν να αφαιρεθούν από τη βούρτσα κόβοντας τις και συλλέγοντας τις με την αναρρόφηση.



## ΜΕ ΤΗΝ ΠΕΡΙΣΤΡΟΦΙΚΗ (TURBO) ΒΟΥΡΤΣΑ ΧΕΙΡΟΣ (ΠΡΟΑΙΡΕΤΙΚΗ)

Η περιστροφική βούρτσα χειρός λειτουργεί με τη ροή του αέρα. Είναι σχεδιασμένη για να μαζεύει μόνο στερεά υπολείμματα και ενσωματώνει εργαλείο για στενές επιφάνειες.

### Συντήρηση:

- Αποσυνδέστε το καλώδιο ρεύματος από την παροχή.
- Οι κλωστές από τους τάπητες και τα χαλιά μπορούν να αφαιρεθούν από τη βούρτσα κόβοντας τις και συλλέγοντας τις με την αναρρόφηση.





# ΣΤΕΓΝΗ ΑΝΑΡΡΟΦΗΣΗ

---

## ΜΕ ΤΗΝ ΒΟΥΡΤΣΑ ΓΙΑ ΟΛΕΣ ΤΙΣ ΧΡΗΣΕΙΣ

Η βούρτσα για όλες τις χρήσεις μπορεί να χρησιμοποιηθεί για σκληρά/λεία δάπεδα και για τάπητες/γαλιά. Είναι σχεδιασμένη για να μαζεύει μόνο στερεά υπολείμματα.



# ΥΓΡΗ ΑΝΑΡΡΟΦΗΣΗ

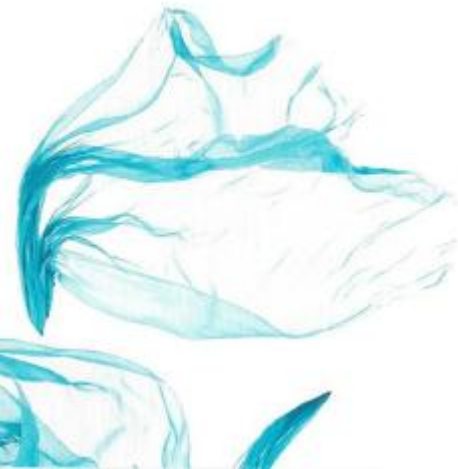
---

- Μην χρησιμοποιείτε το ηλεκτρικό ακροφόσιο, την ηλεκτρική βούρτσα χειρός, τη περιστροφική (Turbo) βούρτσα χειρός ή τη βούρτσα για όλες τις χρήσεις σε υγρές επιφάνειες!
- Γεμίστε το δοχείο νερού με περίπου 1 λίτρο νερού.
- Όταν κάνετε αναρρόφηση υγρών, παρακαλούμε προσέχετε να μην ξεπεράσετε το μέγιστο επίπεδο στο δοχείο νερού.
- Χρησιμοποιήστε το πρόχειλο ακροφόσιο.



## ΦΥΣΗΤΗΡΑΣ

- Απομακρύνετε το πλέγμα από το στόμιο εξαγωγής του μοτέρ/κινητήρα.
- Για πλήρη ισχύ κατά τη χρήση του φυσημάτος, ενεργοποιήστε το ΗΥΛΑ, συνδέστε τον ευέλικτο σωλήνα πρώτα στη σύνδεση αναρρόφησης και μετά συνδέστε τον ευέλικτο σωλήνα στο στόμιο εξαγωγής.



# ΜΕΤΑ ΑΠΟ ΚΑΘΕ ΧΡΗΣΗ

---

1. Κλείστε τον κεντρικό διακόπτη και αποσυνδέστε το καλώδιο ρεύματος από τη πρίζα.
2. Αδειάστε το δοχείο νερού αμέσως μετά τη χρήση και ξεπλύνετε το με καθαρό νερό.
3. Σκουπίστε την κάτω πλευρά του μοτέρ/κινητήρα χρησιμοποιώντας ένα υγρό πανί. Μην ξεπλύνετε το μοτέρ/κινητήρα με νερό!
4. Είναι σημαντικό να φυλάσσετε το σύστημα ΗΥΛΑ με το χροομίλι στην αντίθετη θέση, έτσι ώστε να μπορεί να στεγνώσει μετά τη χρήση.

## ΠΡΟΕΙΔΟΠΟΙΗΣΕΙΣ!

- Πρωτό απομακρύνετε το μοτέρ/κινητήρα από το δοχείο νερού αποσυνδέστε το καλώδιο ρεύματος από τη πρίζα!
- ΜΗ χρησιμοποιείτε το σύστημα χωρίς νερό!
- Το σύστημα καθαρισμού αέρα και χώρου EST της ΗΥΛΑ δεν είναι σχεδιασμένο για την αναρρόφηση μεγαλύτερης ποσότητας σκόνης από αρικτά!
- ΜΗ χρησιμοποιείτε το σύστημα για την αναρρόφηση εύφλεκτων υγρών!







## ΕΠΙΠΛΕΟΝ ΕΦΑΡΜΟΓΕΣ

---

1. Αναρρόφηση σκόνης από ευαίσθητα φυτά, μεταξωτά κλπ
2. Καθαρισμός ταπετσαριών και καλυμμάτων (και επίσης του εσωτερικού αυτοκινήτου)
3. Αναρρόφηση στρωμάτων, μαξιλαριών, κουβερτών κλπ
4. Ανάσφρη αναρρόφηση κουρτινών, πετασμάτων κλπ
5. Γρήγη αναρρόφηση πάνω σε σκληρά πάτωμα
6. Γρήγη αναρρόφηση χαλιών
7. Απορρόφηση κάθε χυσίματος ή γεμίσιματος νερού
8. Βαθύς καθαρισμός στρωμάτων κρεβατιού



# ΗΥΛΑ ΠΡΟΑΙΡΕΤΙΚΑ ΕΞΑΡΤΗΜΑΤΑ ΚΑΙ ΠΡΟΣΑΡΤΗΣΕΙΣ



1. Ηλεκτρικός στίλβιστής
2. Ηλεκτρική βούρτσα χεριών
3. Περιστροφική (Turbo) βούρτσα χεριών
4. Ακροφύσιο φυσήκτης
5. Βούρτσα για σώμα καλοριφέρ
6. Πρότυπη βούρτσα ξεσκονίσματος
7. Βούρτσα ξεσκονίσματος
8. Φορδιά βούρτσα ξεσκονίσματος
9. Βούρτσες αλόγων
10. Τσάντες αναρρόφησης
11. Τσάντες αναρρόφησης με φερμουάρ
12. Βάση τούχου για τα εξαρτήματα
13. Καθαριστικά τζαμιών (ισολήνας σύνδεσης, απορρυπαντικό ποταπλινών χρήσεων και πανάκι Microfibre)

## ΑΠΟΛΥΜΑΝΤΙΚΑ ΤΗΣ ΗΥΛΑ

Το απολυμαντικό αέρα της ΗΥΛΑ (500 ml) έχει τυποποιηθεί ειδικά για χρήση σε συνενργασία με το σύστημα καθαρισμού ΗΥΛΑ. Προστιθέμενο στον κάδο νερού του ΗΥΛΑ, ο αέρας φιλτράρεται, καθαρίζεται και απολυμαίνεται από μικρόβια, βακτηρίδια και μούχα!



## ΣΥΣΤΗΜΑ ΥΓΡΟΥ ΦΡΕΣΚΑΡΙΣΜΑΤΟΣ ΑΕΡΑ ΗΥΛΑ

ΛΕΥΚΟ | ΜΑΥΡΟ

Το σύστημα υγρού φρεσκαρίσματος ΗΥΛΑ ΑΕΡΑ είναι ένα μοναδικό σύστημα φίλτρου νερού το οποίο χρησιμοποιεί το νερό ως φίλτρο. Η σκόνη, το χώμα και τα αλλεργιογόνα παγιδεύονται στο νερό. Χρησιμοποιώντας το φαινόμενο της φυγόκεντρου, το σύστημα υγρού φρεσκαρίσματος ΗΥΛΑ ΑΕΡΑ καθαρίζει τον αέρα που εισέρχεται.

Προσθέτοντας αρώματα ο αέρας μπορεί να αρωματιστεί. Ο καθαρός και φρέσκος αέρας τώρα ξεχειλίζει το δωμάτιο.





# HYLA ΦΥΣΙΚΗ ΠΕΡΙΠΟΙΗΣΗ

Για τη βέλτιστη απόδοση σας συνιστούμε να χρησιμοποιείτε μόνο τα αυθεντικά προϊόντα HYLA.

## LUXURY BOX

Luxury box με το αιθέριο έλαιο και σαπούνι. Για περισσότερες πληροφορίες, επικοινωνήστε με τον δικό σας αντιπρόσωπο της HYLA.

## CARPET CLEAN

Το καθαριστικό χαλιού είναι ένα επιπλέον προϊόν για τον καθαρισμό των χαλιών σας.

## NATURAL BALSAMIC ESSENCES

Φυσικά αιθέρια έλαια (Λεβάντα, Λεμόνι και Ευκάλυπτος) σας φέρνουν φρέσκα αέρα μέσα στο σπίτι σας.

Προσθέστε, αν θέλετε, μερικές σταγόνες (5-10) αρώματος στο δοχείο νερού του HYLA συστήματός σας και απολάστε την αίσθηση φρεσκάδας και καθαριότητας στο σπίτι σας.



Natural Balsamic Essences 3 x 20 ml | Luxury Box, HYLA αιθέριο έλαιο 20 ml, HYLA σαπούνι 30 g | Carpet Clean, 200 ml

# HYLA EST NIMBUS – ΥΓΡΟ ΣΥΣΤΗΜΑ ΚΑΘΑΡΙΣΜΟΥ

(ΠΡΟΑΙΡΕΤΙΚΟ)

Το σύστημα αυτό είναι ένα ολοκληρωμένο τμήμα του συστήματος καθαρισμού EST της HYLA και είναι σχεδιασμένο για τον υγρό καθαρισμό:

- Των περισσότερων σκληρών/λείων δαπέδων (κεραμικά, πλακάκια, βινυλίου κλπ)
- Των περισσότερων ειδών χαλιού
- Ταπετσαριών και καθισμάτων αυτοκινήτου
- Επιπλέον λειτουργία ψεκασμού

#### **Προδιαγραφές:**

- Δοχείο φρέσκου νερού: 3,5 λίτρα
- Ικανότητα καθαρισμού ανά γέμισμα του δοχείου νερού με φρέσκο νερό:
  - 15 με 20 m<sup>2</sup> για σκληρό / λείο δάπεδο
  - 3 με 6 m<sup>2</sup> για τάπητα / χαλί
- Προσθέστε 20ml-40ml HYLA απορρυπαντικό.





# HYLA EST NIMBUS ΥΓΡΟ ΣΥΣΤΗΜΑ ΚΑΘΑΡΙΣΜΟΥ

## ΤΜΗΜΑΤΑ

1. NIMBUS δεξαμενή φρέσκου νερού
2. Εύκαμπτος σωλήνας αναρρόφησης με ενσωματωμένο σωλήνα φρέσκου νερού
3. Αερόφουσο για σκληρό / λείο δάπεδο
4. Αερόφουσο για χαλί
5. Αερόφουσο για ταπετσαρία / καλύμματα
6. Αερόφουσο ψεκασμού
7. Καθαριστικό HYLA για σκληρό / λείο δάπεδο (0,5 λίτρο)
8. Καθαριστικό HYLA για τάπητα / χαλί και για ταπετσαρία / καλύμματα (0,5 λίτρο)
9. Λιπαντικό σωλήνας EST για υγρή αναρρόφηση (2 κομμάτια)



# ΠΡΟΕΤΟΙΜΑΣΙΑ ΓΙΑ ΧΡΗΣΗ

- Γεμίστε τη NIMBUS δεξαμενή φρέσκου νερού μέχρι το παλύ 3,5 λίτρα νερού (το παλύ 40°C).
- Προσθέστε δύο καπάκια ουθεντικού καθαριστικού HYLAL.
- Γεμίστε το δοχείο νερού με περίπου 1 λίτρο νερού.
- Τοποθετήστε τη NIMBUS δεξαμενή φρέσκου νερού στη κορυφή του μοτέρ/κινητήρα.
- Βιδώστε το παξιμόδι του καλύμματος του δοχείου σφιστά και συνδέστε το σωλήνα πίεσης αέρα στο πίσω μέρος του μοτέρ/κινητήρα.
- Συνδέστε τον εύκαμπτο σωλήνα στο μοτέρ/κινητήρα και συνδέστε το σωλήνα φρέσκου νερού στο κάλυμμα της δεξαμενής.



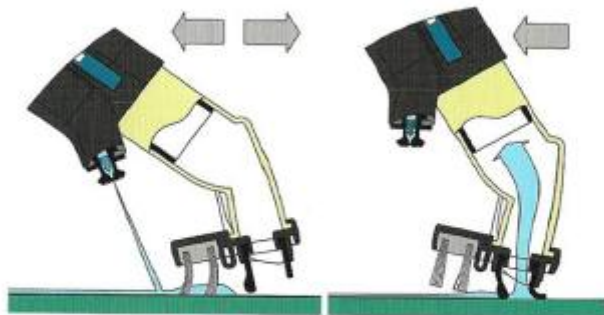
## ΥΓΡΟ ΚΑΘΑΡΙΣΜΑ ΣΚΛΗΡΩΝ ΔΑΠΕΔΩΝ

- Συνδέστε το σωλήνα φρέακου νερού στο ακροφύσιο σκληρού / λείου δαπέδου.
- Ανοίξτε τον κεντρικό διακόπτη και τραβήξτε το μοχλό της βαλβίδας για να ξεκινήσει η ροή του νερού.
- Καθαρίστε το δάπεδο κινώντας το ακροφύσιο μπρος – πίσω, κρατώντας τη συσκευή αναρρόφησης σε γωνία που να επιτρέπει στις ελαστικές λουρίδες να μην ακουμπούν στο πάτωμα.
- Απελευθερώστε το μοχλό της βαλβίδας και στεγνώστε το καθαρισμένο δάπεδο κινώντας το

ακροφύσιο προς τα πίσω, κρατώντας τη συσκευή αναρρόφησης σε γωνία που να επιτρέπει στις ελαστικές λουρίδες να έχουν άμεση επαφή με το δάπεδο.

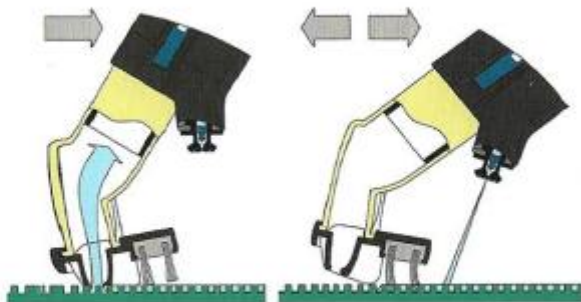
- Κατά τη διάρκεια του υγρού καθαρισμού να είστε προσεκτικοί ώστε να μη ξεπεραστεί το μέγιστο επίπεδο του δοχείου νερού.

**ΠΡΟΣΟΧΗ!** Τα υγρά πατώματα μπορεί να είναι ολισθηρά!



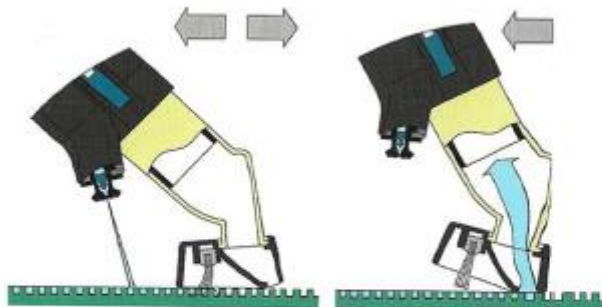
# ΥΓΡΟ ΚΑΘΑΡΙΣΜΑ ΔΑΠΕΔΩΝ ΜΕ ΜΟΚΕΤΑ

- Συνδέστε το σωλήνα φραόκου νερού στο ακροφύσιο εκτύπησης / χαλιά.
- Ανοίξτε τον κεντρικό διακόπτη και τραβήξτε το μοχλό της βαλβίδας για να ξεκινήσει η ροή του νερού.
- Ξύστε το χαλί κινώντας το ακροφύσιο μπρος - πίσω, ασκώντας τη συσκευή αναρρόφησης σε γωνία που να επιτρέπει στην μπροστινή πλευρά να μην αουμπιά στο βελ. Μη μουσκάτε το χαλί!
- Απελευθερώστε το μοχλό της βαλβίδας και σιγνήστε το καθαρισμένο χαλί κινώντας το ακροφύσιο προς τα πίσω, κρατώντας τη συσκευή αναρρόφησης σε γωνία που να επιτρέπει στη μπροστινή πλευρά να έχει άμεση επαφή με το χαλί.
- Κατά τη διάρκεια του υγρού καθαρισμού να είστε προσεκτικοί ώστε το δοχείο νερού να μην ξεπεράσει το μέγιστο επίπεδο (κορυφή της κεντρικής σκιάδας).



# ΥΓΡΟΣ ΚΑΘΑΡΙΣΜΟΣ ΤΑΠΕΤΣΑΡΙΑΣ

- Συνδέστε το ακροφύσιο ταπετσάρων / καλυμμάτων στον κύριο μπόλι αναρρόφησης.
- Ανοίξτε τον κεντρικό διακόπτη και τραβήξτε το μοχλό της βαλβίδας για να ξεκινήσει η ροή του νερού.
- Πλύνετε τη ταπετσαρία κινώντας το ακροφύσιο μπρος - πίσω, φωνώντας το ακροφύσιο για ταπετσαρίες / καλύμματα σε γωνία που να επιτρέπει στην μπροστινή πλευρά να μην ακιμμά στην επιφάνεια της ταπετσαρίας. Μην μπουσκεύετε τη ταπετσαρία!
- Απελευθερώστε το μοχλό της βαλβίδας και στείλετε τη καθαρωμένη ταπετσαρία κινώντας το ακροφύσιο προς τα πίσω, κρατώντας το ακροφύσιο για ταπετσαρίες / καλύμματα σε γωνία που να επιτρέπει στην μπροστινή πλευρά να έχει άμεση επαφή με την επιφάνεια της ταπετσαρίας.
- Κατά τη διάρκεια του υγρού καθαρισμού να είστε προσεκτικοί ώστε να μη ξεπεραστεί το μέγιστο επίπεδο του δοχείου νερού.





# ΨΕΚΑΣΜΟΣ

---

- Συνδέστε το ακροφύσιο ψεκασμού στον εύκαμπτο σωλήνα και συνδέστε το σωλήνα φρέσκου νερού.
- Ανοίξτε το κεντρικό διακόπτη και τραβήξτε το μοχλό της βαλβίδας έτσι να ξεκινήσει η ροή του νερού.
- Χρησιμοποιείτε το ψεκασμό νερού για να πλύνετε ή να μουσκεύετε εις εφάνετες.
- Απελευθερώστε το μοχλό της βαλβίδας για να σταματήσει η ροή νερού.



## ΠΡΟΣΟΧΗ!

- Παρακαλούμε χρησιμοποιείτε μόνο υγρά καθαριστικά της HYL A. Η χρήση άλλων καθαριστικών μπορεί να κάνει ζημιά στο σύστημά σας.
- Προτού ξαναγεμίσετε τη δεξαμενή φρέσκου νερού, αδειάστε το δοχείο νερού και ξαναγεμίστε το με περίπου 1 λίτρο φρέσκου νερού.
- Μετά τη χρήση, αδειάστε το νερό από το HYL A σύστημα.



# ΕΠΙΣΚΕΥΕΣ ΚΑΙ ΣΥΝΤΗΡΗΣΗ

Σφραγίδα Διανομής:

Για επίσκεψη / service παρακαλούμε επικοινωνήστε με τον Έμπορο ή τον Διανομέα της HYLE από τον οποίο αγοράσατε την συσκευή σας.



[www.hyla.com](http://www.hyla.com)

Όλα τα δικαιώματα είναι κατοχυρωμένα, συμπεριλαμβανομένου του δικαιώματος για τεχνικές τροποποιήσεις χωρίς την εξασθένιση της ποιότητας ή της απόδοσης το υ HYLE EST συστήματος καθαρισμού.  
GR EST 0417

